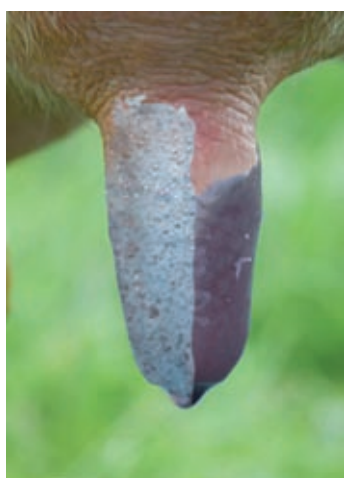


BlueMax Premium und BlueMax Extrem – Die Dippmittel-Innovation

Das BlueMax Konzept: das Rundum – Sicherheitspaket

Bei BlueMax Dipp handelt es sich um die erste gebrauchsfertige Lösung auf Chlordioxidbasis, mit zusätzlich zugesetzten Pflegestoffen wie Lanolin, Milchsäure und Glycerin.



Zur Erklärung, was bedeutet der Wirkstoff Chlordioxid:

- Chlordioxid ist eine aktive Substanz, die in der EU-Richtlinie 98/8CE als veterinärhygienisches Zitzen-desinfektionsmittel notifiziert ist.
- Es beinhaltet ein breites Wirkungsspektrum und ist für eine schnelle Desinfektionswirkung bekannt.
- Es führt durch Oxidation zu einer bakteriziden, fungiziden, viruziden und sporiziden Wirkung.
- Es wird schon sehr lange in Tränkwasseraufbereitungsanlagen in der Nutztierhaltung zur Wasserentkeimung eingesetzt.

Chlordioxid ist ein schon seit Jahren mit Erfolg eingesetzter Wirkstoff in Dippmitteln, allerdings war bisher ein aufwendiges Anmischen von zwei Komponenten vor dem Melken notwendig.

Im Gegensatz zu allen herkömmlichen Wirkstoffen in Dippmitteln arbeitet BlueMax ohne die bekannten Nebenwirkungen wie Austrocknen der Zitzenhaut oder allergische Hautirritationen.

Das Produkt BlueMax ist gebrauchsfertig und wird mit speziellen Schaum- bzw. Dippbechern verarbeitet. Mischungsfehler werden dadurch verhindert! Speziell für Großbetriebe entwickelte BouMatic die automatische Schaumanlage FoamMax.

Was bedeutet das für die Praxis?

- Neben der hohen Anwenderfreundlichkeit überzeugt BlueMax durch hervorragende Ergebnisse im Bezug auf eine geringe Neuinfektionsrate und eine verbesserte Zitzenhautkondition.
- Aufgrund der einzigartigen Schaumformulierung hat BlueMax Premium den entscheidenden Vorteil, dass nur 1,2 g pro Kuh und Melkung benötigt wird, das bedeutet für einen 100 Kuh-Betrieb einen Dippmittelverbrauch über das Gesamtjahr von rechnerisch ca. 880 g und Kosten von 6,53 € pro Tier.

Erhältlich sind die Produkte in 20 kg, 60 kg sowie 200 kg Kanistern bzw. Fässern. Für weitere Fragen hinsichtlich Preisen und Anwendungstechnik stehen wir Ihnen jederzeit gern zur Verfügung.

*Behrend Wulf,
Holm & Laue
Milchhygiene*

